

CERTIFICATION OF WELDING PERSONNEL, PROCEDURES AND EQUIPMENT

Various systems of good engineering practice, product standards and legislation dictate suitably certified personnel, procedures and equipment. The above is particularly true of welding personnel where certification has continually presented a critical part to ensure the quality of welding work. Moreover, this is the best way to avoid unnecessary mistakes and repair.

Pursuant to the above Q Techna provides the following:

- **Certification of welders**, and personnel for soldering and brazing in compliance with EN ISO 9606 series, EN 14732, EN ISO 13585, and ASME B&P Code section IX, and DVS guidelines for fusion welding (manual arc welding , MIG/MAG, TIG, EPP, laser...etc.), soldering and thermoplastic welding.
- **Certification of welding procedures** in conformity with EN 15614 series, ASME B&P Code section IX and DVS directives for fusion welding (manual arc welding, MIG/MAG, TIG, EPP, laser...), soldering and thermoplastic welding.
- Preproduction welding tests, as pursuant to EN 15613.

To achieve optimal results, we recommend that testing samples are welded on the premises of the customer, under supervision of Q Techna staff. Thus the welding procedure is clearly defined and the welder well informed in advance.

Prior to the beginning, Q Techna experts will advise you on preparation of certification activities, so the scope of validity will apply to your specific production.

On condition the standard requirements are fulfilled, a relevant certificate is issued; its validity is defined by the standard. Information on certified personnel can be obtained on request, at: info@qtechna.si.

Indispensable for the execution of work are tests of conformity carried out on equipment, another one of Q Techna's services, performed in accordance with EN 60974.



POWER OF PARTNERSHIP

Q TECHNA, Institute of Quality Assurance
and Quality Control Ltd
Cvetkova ulica 27, 1000 Ljubljana, Slovenia
tel.: +386 (0)1 42 04 390
fax: +386 (0)1 42 04 383

Q TECHNA Ltd Krško Branch Office
CKŽ 135e, 8270 Krško, Slovenia
tel.: +386 (0)7 49 12 470
fax: +386 (0)7 49 12 482
www.qtechna.si, info@qtechna.si

ZERTIFIZIERUNG VON SCHWEISSPERSONAL, SCHWEISSVERFAHREN UND SCHWEISSMASCHINEN

Die Gesetzgebung, Produktstandards und unterschiedliche Systeme guter Ingenieurpraxis fordern in vielen Bereichen ein angemessen zertifiziertes Personal, Verfahren und Ausrüstung. Das gilt besonders für das Schweißpersonal, wo das sogenannte Bescheinigen schon Jahrzehnte eines der entscheidenden Maßnahmen der Qualitätsgewährleistung von Schweißarbeiten ist. Auf diese Weise werden am einfachsten unerwünschte Fehler bzw. Reparaturen vermieden.

Q Techna führt aus:

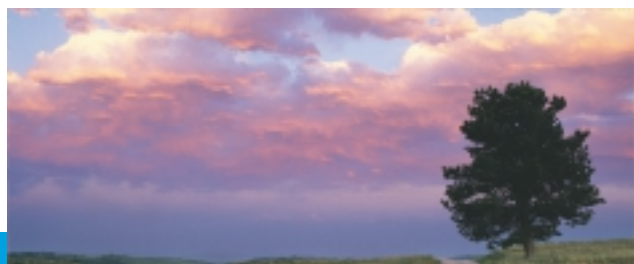
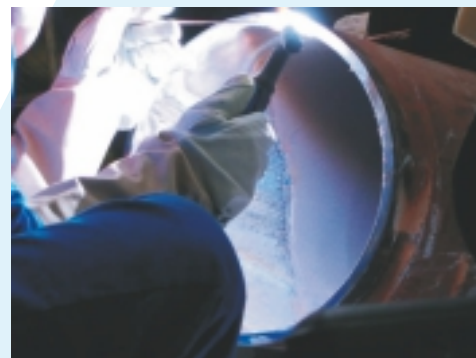
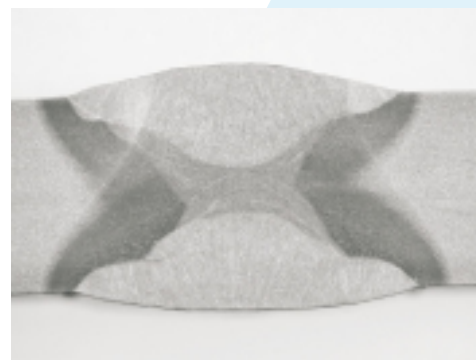
- **Zertifizierung von Schweißern** und Löttern gemäß EN ISO 9606, EN 14732, EN ISO 13585 und ASME B&P Code section IX und DVS Richtlinien im Bereich des Schmelzschweißens (manuelles Lichtbogenschweißen MIG/MAG, TIG, EPP, Laser...), Lötens und Schweißens von Thermoplasten.
- **Zertifizierung der Schweißverfahren** gemäß EN ISO 15614 Serie und ASME B&P Code section IX und DVS Richtlinien im Bereich des Schmelzschweißens (manuelles Lichtbogenschweißen, MIG/MAG, TIG, EPP, Laser...), Lötens und Schweißens von Thermoplasten.
- Prüfen von Arbeitsprüfung wie beispielsweise nach EN 15613.

Wir empfehlen, dass die Prüfmuster unter unserer Aufsicht beim Auftraggeber geschweißt werden, denn auf diese Weise kann es zu optimalen Resultaten kommen. Die Schweißer arbeiten in ihrer Umgebung mit eigener Ausrüstung. Das Zertifizierungsverfahren ist klar bestimmt und der Schweißer wird mit ihm im Voraus bekannt gemacht.

Vor Beginn werden Sie unsere Experten bei der Vorbereitung von Bescheinigungsaufgaben beraten, so dass der Geltungsbereich Ihrer Produktion entsprechen wird. Zusätzliche Informationen können Sie auch unserer Internetseite entnehmen.

Falls Sie die Standardanforderungen erfüllen, wird Ihnen ein Zertifikat ausgestellt, dessen Geltung durch den Standard bestimmt ist. Informationen über das zertifizierte Personal bekommen Sie auf Nachfrage unter der Adresse: info@qtechna.si.

Voraussetzung für eine gute Ausführung der Arbeiten sind geprüfte Schweißmaschinen. Wir zertifizieren sie gemäß EN 60974.



The investment is co-financed by the Republic of Slovenia and the European Union under the European Regional Development Fund



POWER OF PARTNERSHIP

Q TECHNA, Institute of Quality Assurance and Quality Control Ltd
Cvetkova ulica 27, 1000 Ljubljana, Slovenia
tel.: +386 (0)1 42 04 390
fax: +386 (0)1 42 04 383

Q TECHNA Ltd Krško Branch Office
CKŽ 135e, 8270 Krško, Slovenia
tel.: +386 (0)7 49 12 470
fax: +386 (0)7 49 12 482
www.qtechna.si, info@qtechna.si